

Notdienst Berlin e.V.
- Leitungsstruktur -

Mitgliederversammlung
Vorstand
Dr. Jürgen Fleck, Heike Zabel, Jochen Leimgardt

Geschäftsführung
Petra Israel-Reh, Michael Frommhold
Stellv. Geschäftsführung
Antje Matthiesen
(Entwicklung EGH -> soziale Teilhabe)

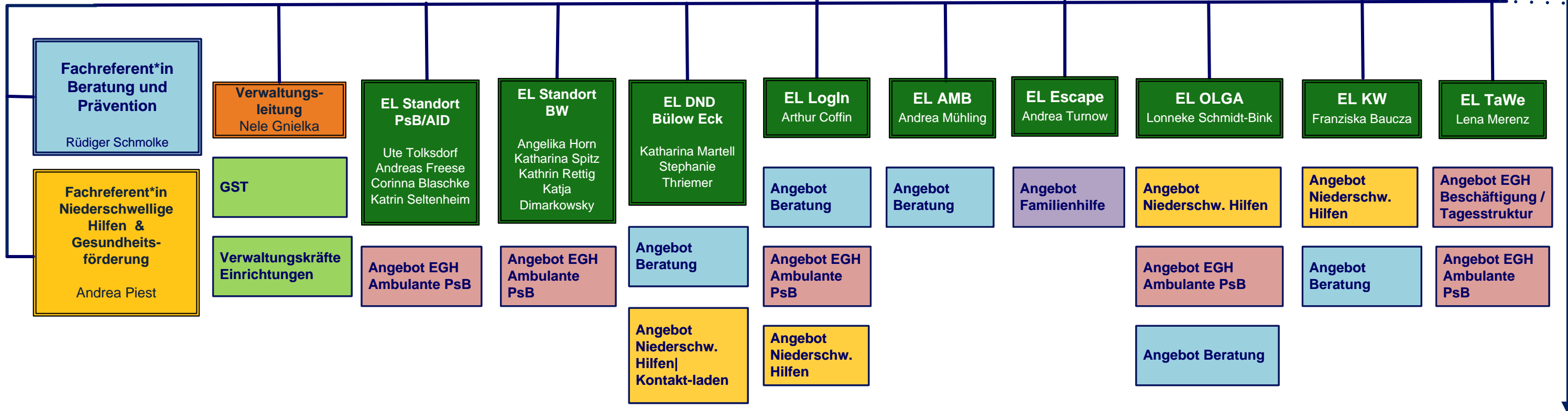
Presse- und Öffentlichkeitsarbeit
Thomas Luthmann

Kinderschutzbeauftragte*r
Constanze Froelich

Qualitätsmanagement / Assistenz der GF
Anja Eichert

Datenschutz

Arbeitssicherheit/
-medizin



Fachliche Entwicklung

Legende:
PsB – Psychosoziale Betreuung
BW-Betreutes Wohnen
A.I.D. – Ambulanz für Integrierte Drogenhilfe
KW – Krisenwohnung
EGH – Eingliederungshilfe
EL – Einrichtungslleitung